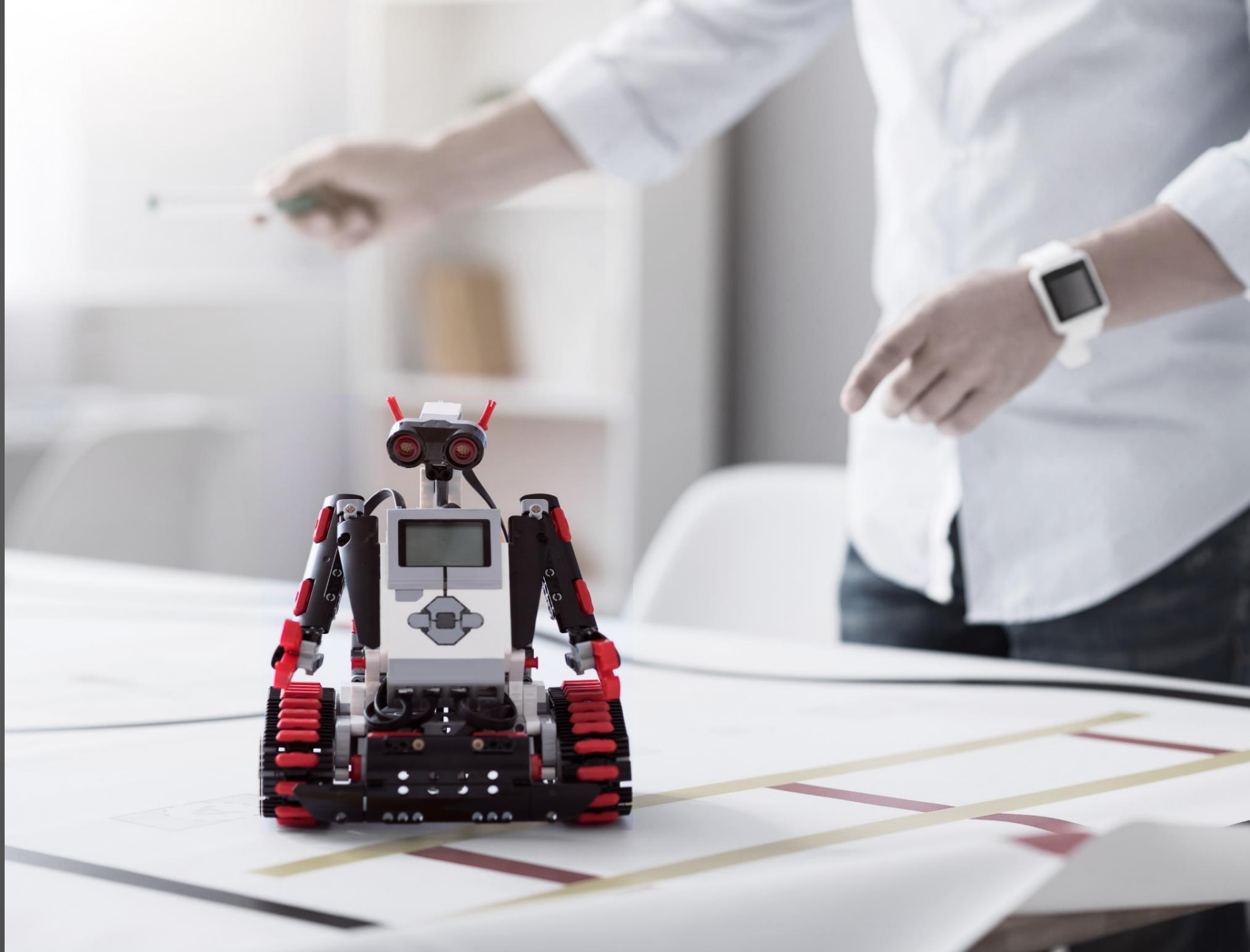


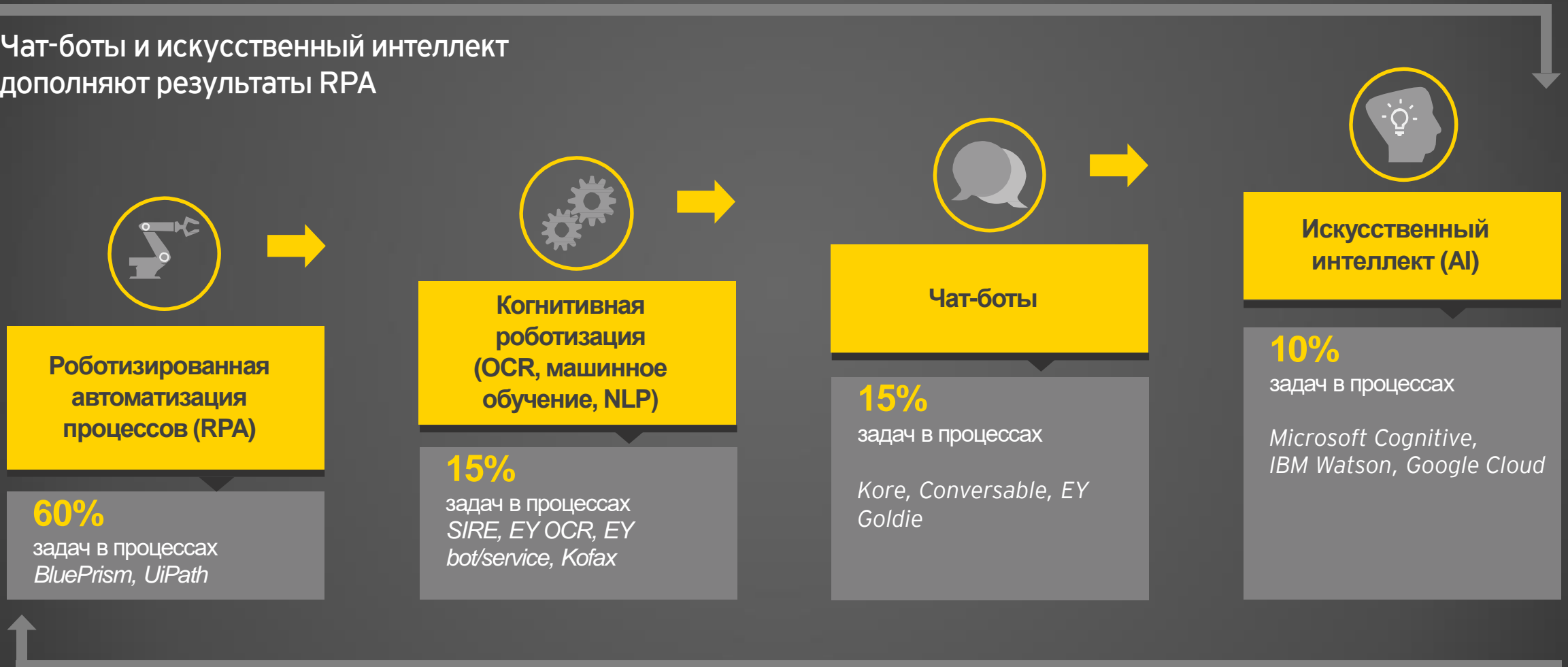


РАЗУМНАЯ АВТОМАТИЗАЦИЯ В СТРАХОВОМ БИЗНЕСЕ



Роботизация процессов (RPA) открывает путь к «виртуальной» рабочей силе и цифровой трансформации

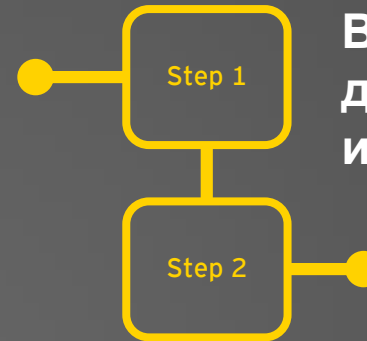
Чат-боты и искусственный интеллект дополняют результаты RPA



Что делает программный бот



Принимает решения на основе заданного набора правил и условий



Выполняет заданный набор действий по расписанию или в режиме очереди



Взаимодействует с любым ПО с помощью кликов мышки и нажатий клавиш



Взаимодействует с ПО способами, недоступными людям (API)



Считывает и распознает то, что видно на экране

Почему компании внедряют роботизацию?

Низкий риск

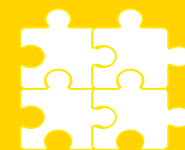
Технология «невмешательства»:

- Не требует внесения изменений в текущие ИТ-системы
- Гибкая настройка
- Открытость бизнесу

Платформа для внедрения цифровых технологий



Точность



Предсказуемость

Сокращение затрат

20-65%



Мониторинг действий



Скорость

Универсальное решение



Надежность

Новый вид аутсорсинга



Удержание сотрудников

Масштабируемость



Быстрое внедрение и окупаемость

Возможности для RPA в процессах страховых компаний

Front Office

Маркетинг

Продажи

Дистрибуция

Сервис \ Колл-центр

Middle/Back Office

Разработка
предложений услуг

Анализ данных

Андеррайтинг и
ценообразование

Страховые полисы

Выставление счетов и
расчеты

Страховые обращения и
погашение обязательств

Enterprise

Перестрахование и
передача рисков

Финансы и актуарные
расчеты

Капитал

Корпоративное
управление




Нормативное
регулирование

Стратегия, изменения,
бизнес-планирование

ИТ

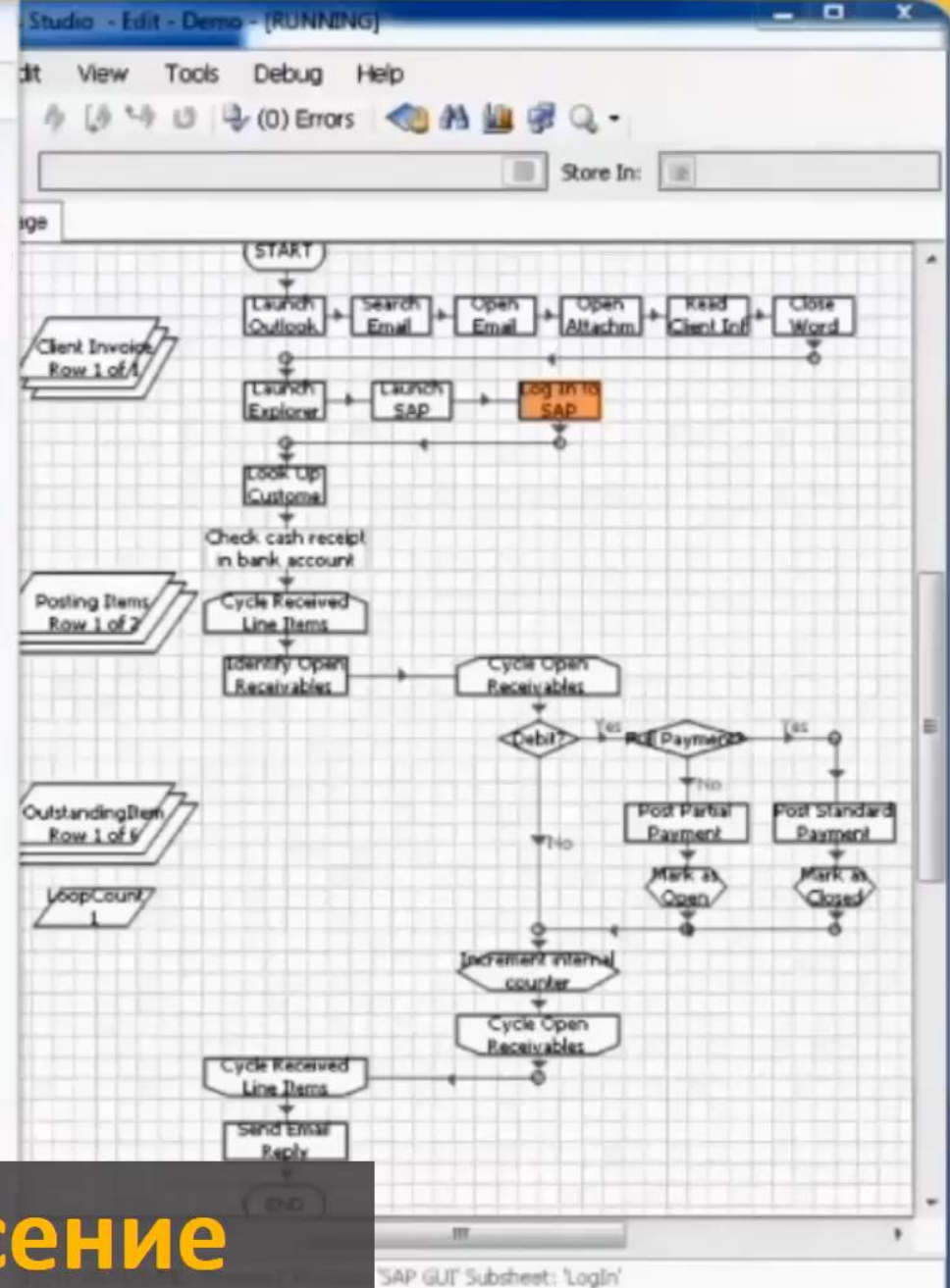
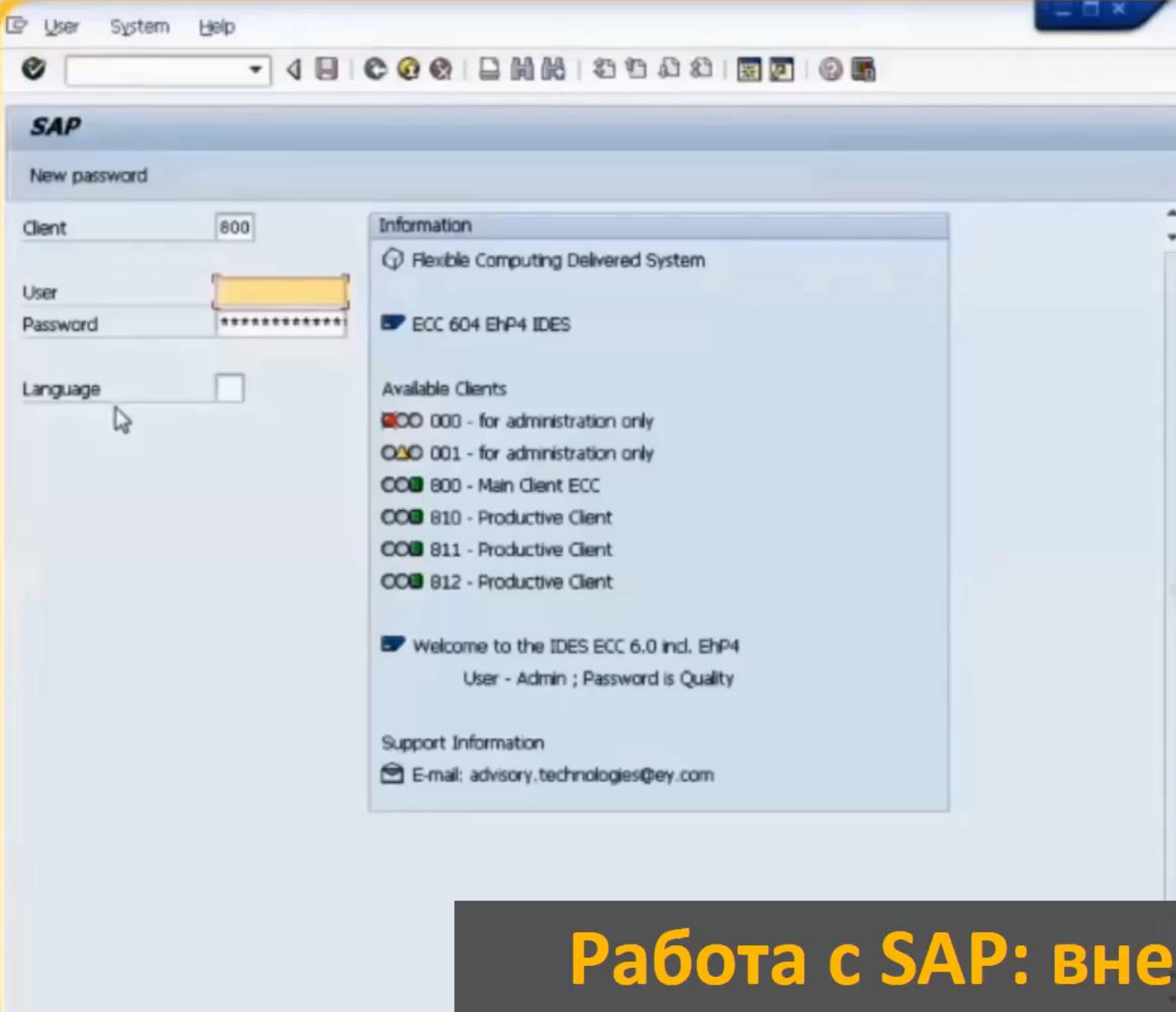
Кадры

Закупки

-  наиболее приемлемы
-  дополнительный потенциал
-  наименьший потенциал

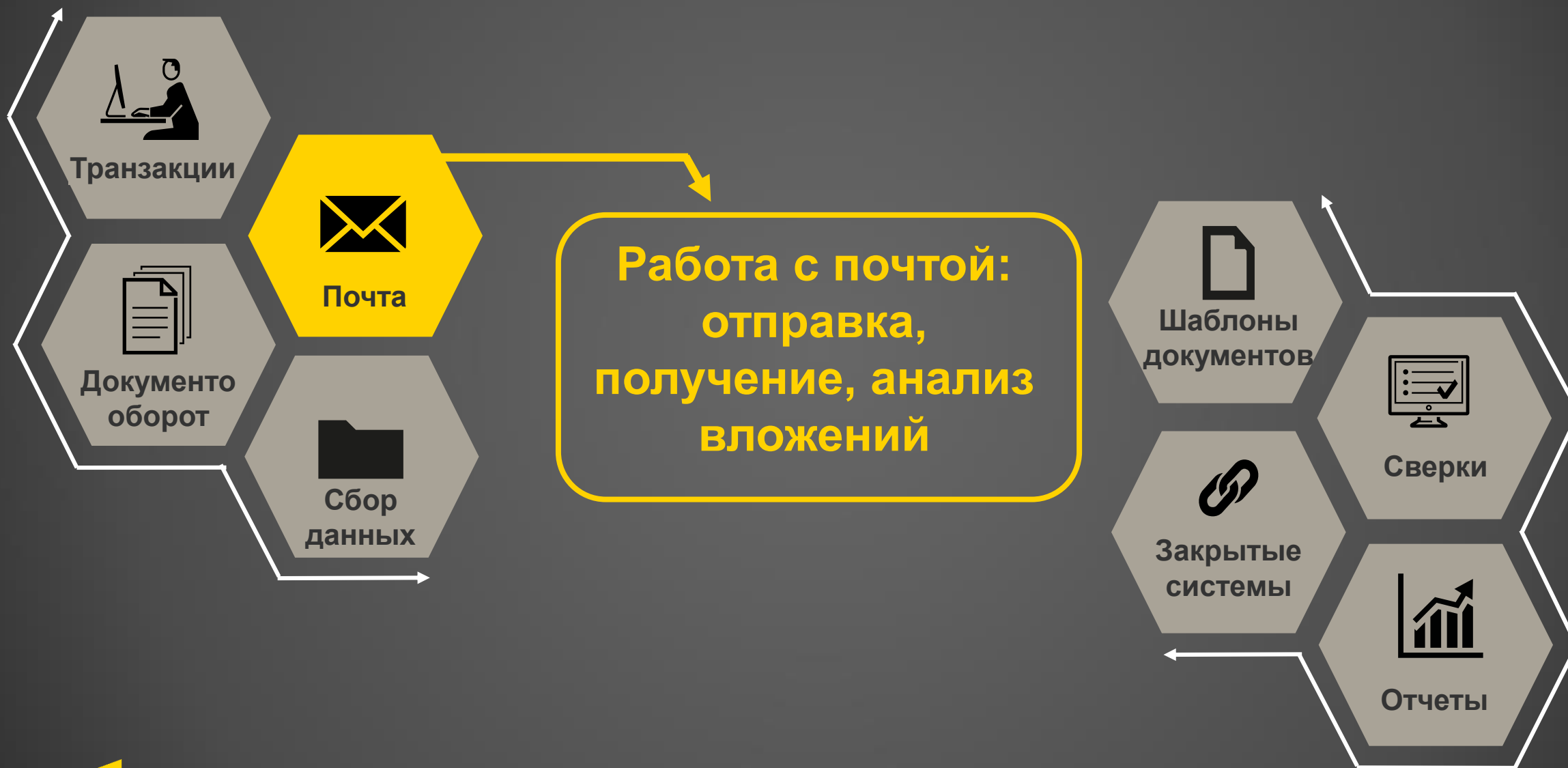
Демонстрация задач, которые выполняет робот (1/8)

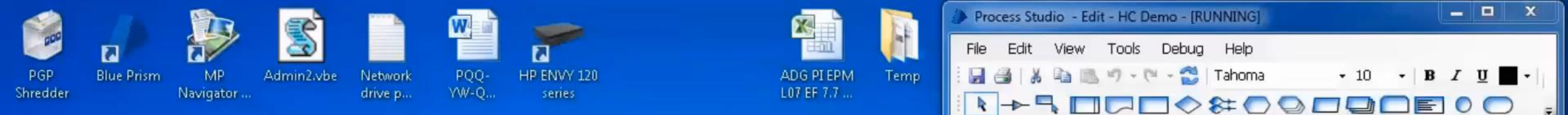




Работа с SAP: внесение транзакций

Демонстрация задач, которые выполняет робот (2/8)





Blue Prism - Operational Agility Software

File View Help

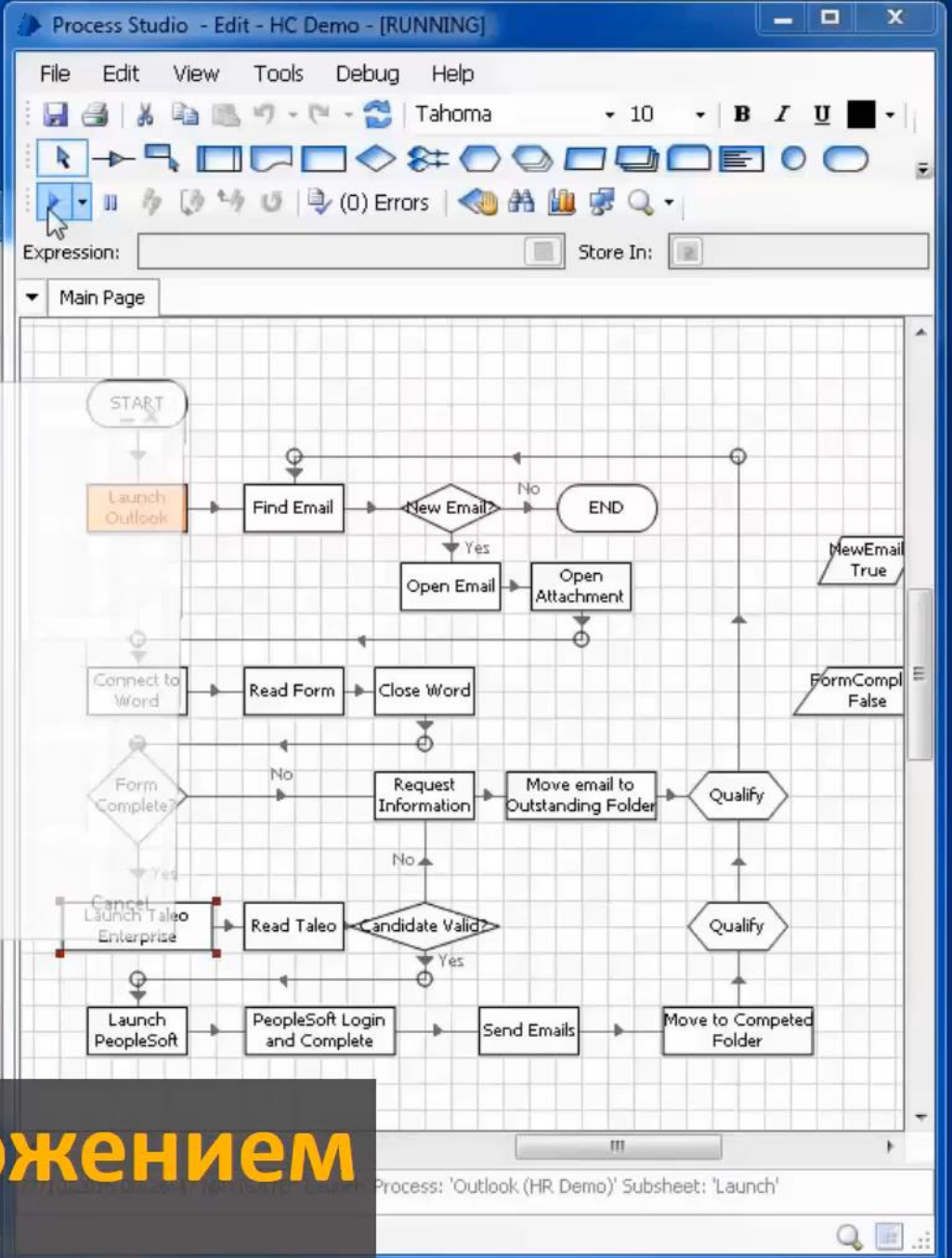
Blue Prism - Process Studio

- ➔ [Create a Process](#)
Start work on a completely new process
- ➔ [Edit a Process](#)
Continue to work on an existing process
- ➔ [Test a Process](#)
Test a process without making any changes
- ➔ [Compare Processes](#)
Compare two related processes to track changes
- ➔ [Delete a Process](#)
Remove an existing process from the database

Microsoft® Outlook 2010

© 2010 Microsoft Corporation. All rights reserved.

(27/10/2015 00:00:04) Signed in as user 'admin' using <Unknown> connection 'BluePrism'



Анализ почты с вложением в Outlook



Демонстрация задач, которые выполняет робот (3/8)



Поиск клиента, добавление сканов документов в электронное дело

Демонстрация задач, которые выполняет робот (4/8)



Демонстрация задач, которые выполняет робот (5/8)



Шаблон документа в MS Word

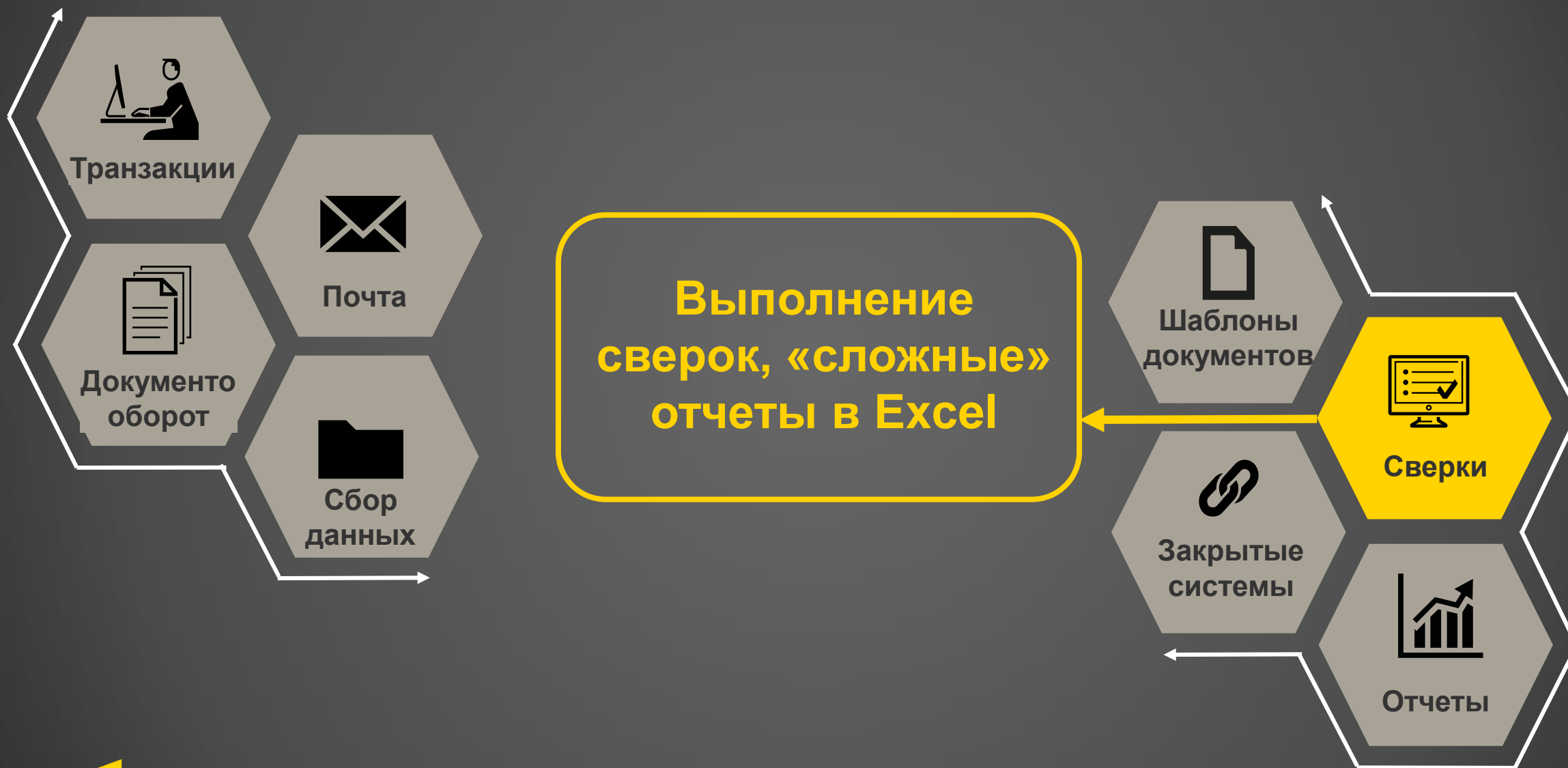
template.docx: 409 characters (an approximate value).



80%



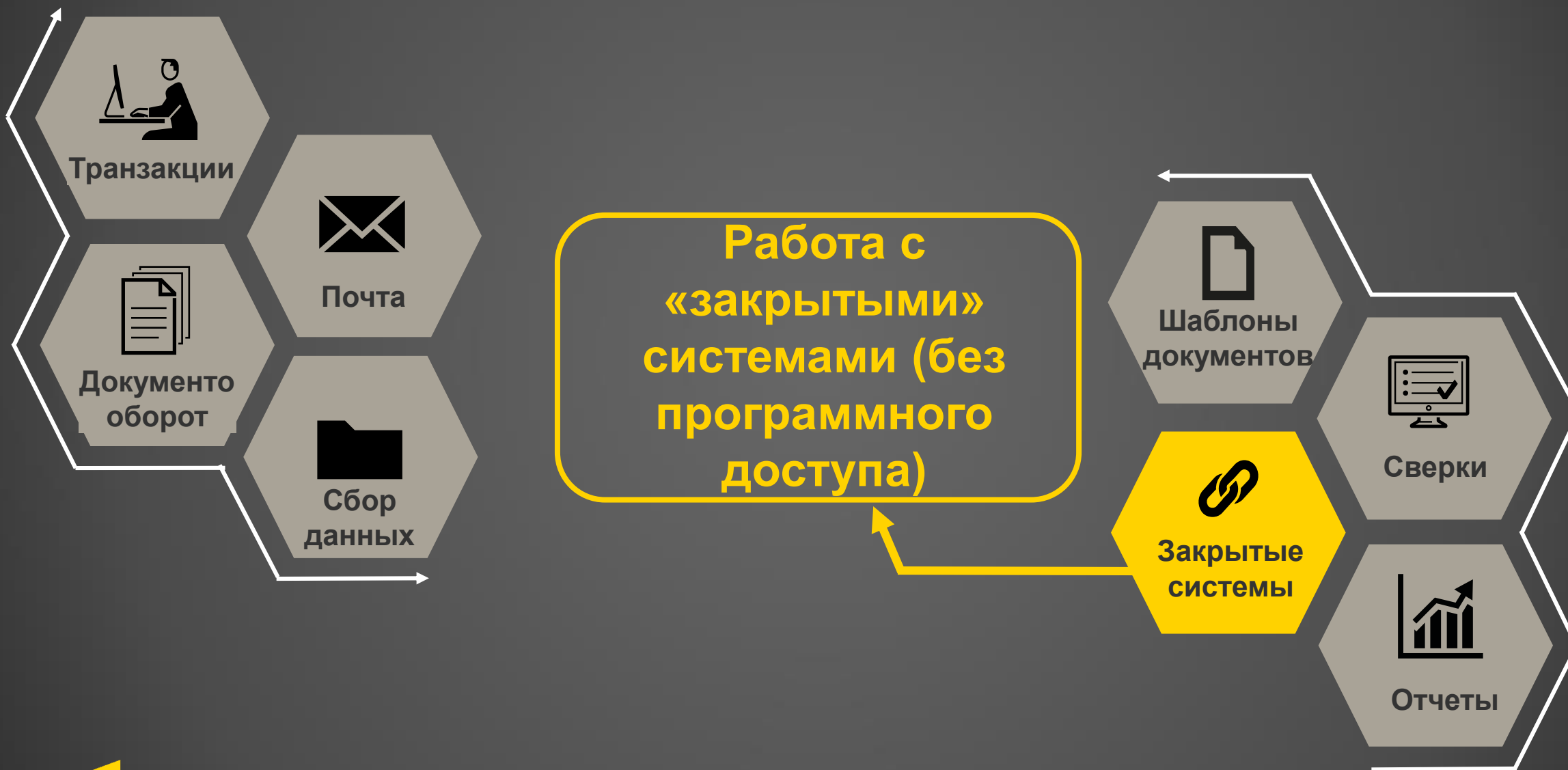
Демонстрация задач, которые выполняет робот (6/8)

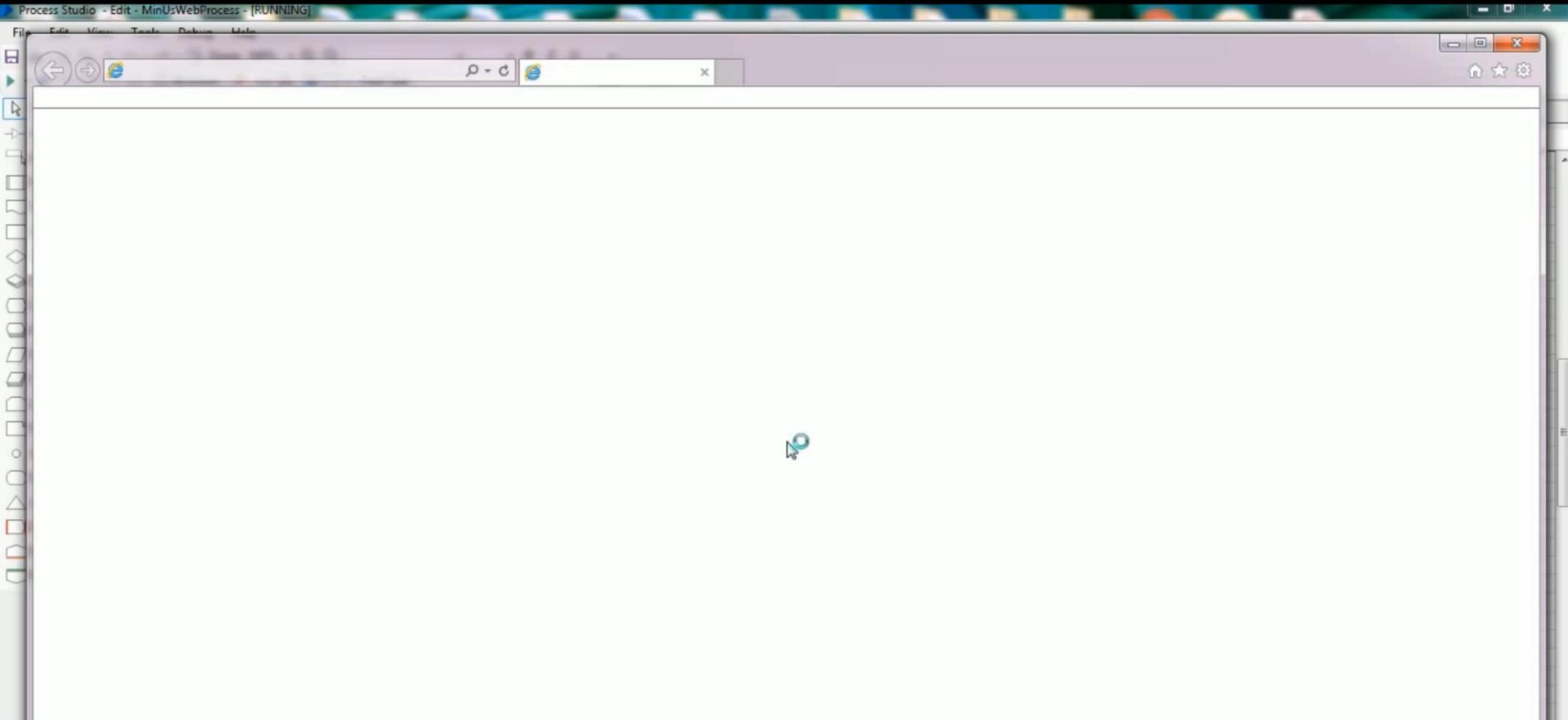


	14	15	16	17	18	19	20	21	22	23	24	25	26	27	28
	Date	Currency	Exc. rate (to uah)	Exc. rate (to usd)	GFIS account code	Currency	Statement Balance	Exch. rate	Statement Balance (USD)	MGMT Balance (USD)	Difference between MGMT and Statement balances	BS adjustments	Description	Corresponding account	
									#DIV/0!		#DIV/0!		1C timing		
													AR timing		
													not posted in GFIS		
												#DIV/0!	exchange difference	880010!	

Сравнение больших массивов данных, выявление расхождений

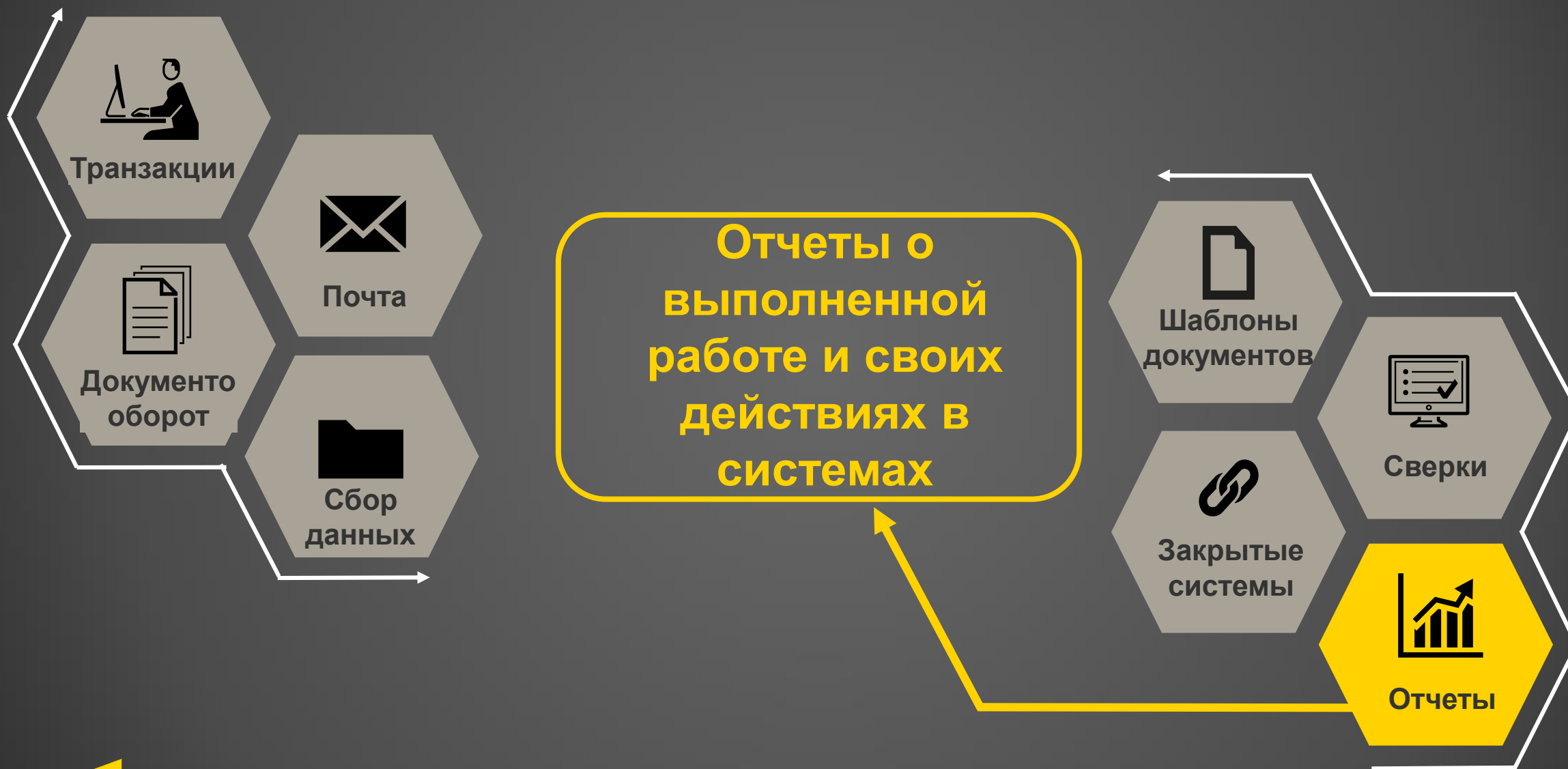
Демонстрация задач, которые выполняет робот (7/8)





**Взаимодействие с «закрытыми»
системами (без программного доступа)**

Демонстрация задач, которые выполняет робот (8/8)



New Email New Items Ignore Clean Up Delete Reply Reply All Forward Meeting IM More Quick Steps Move Rules OneNote Unread/Read Categorize Follow Up Search People Address Book Filter Email

- Inbox 2
 - Sent Items
 - Deleted Items
- Anton.Kashevatskyi@ua.ey.com
 - Inbox 2
 - Drafts
 - Sent Items
 - Deleted Items
 - Conversation History
 - Junk E-Mail
 - Outbox
 - RPA
 - RSS Feeds
 - Search Folders


Search Current Mailbox (Ctrl+E) | Current Mailbox

All Unread By Date Newest


Today

Anton M Kashevatskyi	Admin Report Cash and Bank Reconciliation Reports FY17_March	15:09
Please see attached Cash and Bank Reconciliation Reports <end>		
Anton M Kashevatskyi	Cash and Bank Reconciliation Reports FY17_March	15:09
Please see attached Cash and Bank Reconciliation Reports <end>		
Anton M Kashevatskyi	Admin Report Cash and Bank Reconciliation Reports FY17_March	14:57
Please see attached Cash and Bank Reconciliation Reports <end>		
Anton M Kashevatskyi	Cash and Bank Reconciliation Reports FY17_March	14:57
Please see attached Cash and Bank Reconciliation Reports <end>		
EY Knowledge Ukraine	Ukrainian Daily Summary: Dragon Capital; Prominvestbank; Kredoba...	13:14
29 January 2018 Ukrainian Daily Summary EY Knowledge Dragon		
Kostiantyn S Ryzhevskiy	Файл мепинга для процесса C&B Reconciliation	13:04
Алеся, здравствуйте. В продолжении нашего разговора высылаем		
Joe J Watt	Sharing your deepest secret?	12:52
29 January 2018 Building a better working world in the CIS What		
Kostiantyn S Ryzhevskiy	RE: Драфт письма "Схема заполнения мэппинга" - 2	12:10
Антоха, есть принт-скрин без сетки? Best regards,		

Reply Reply All Forward IM


 Пн 29.01.2018 15:09
Anton M Kashevatskyi
 Cash and Bank Reconciliation Reports FY17_March

To Anton M Kashevatskyi

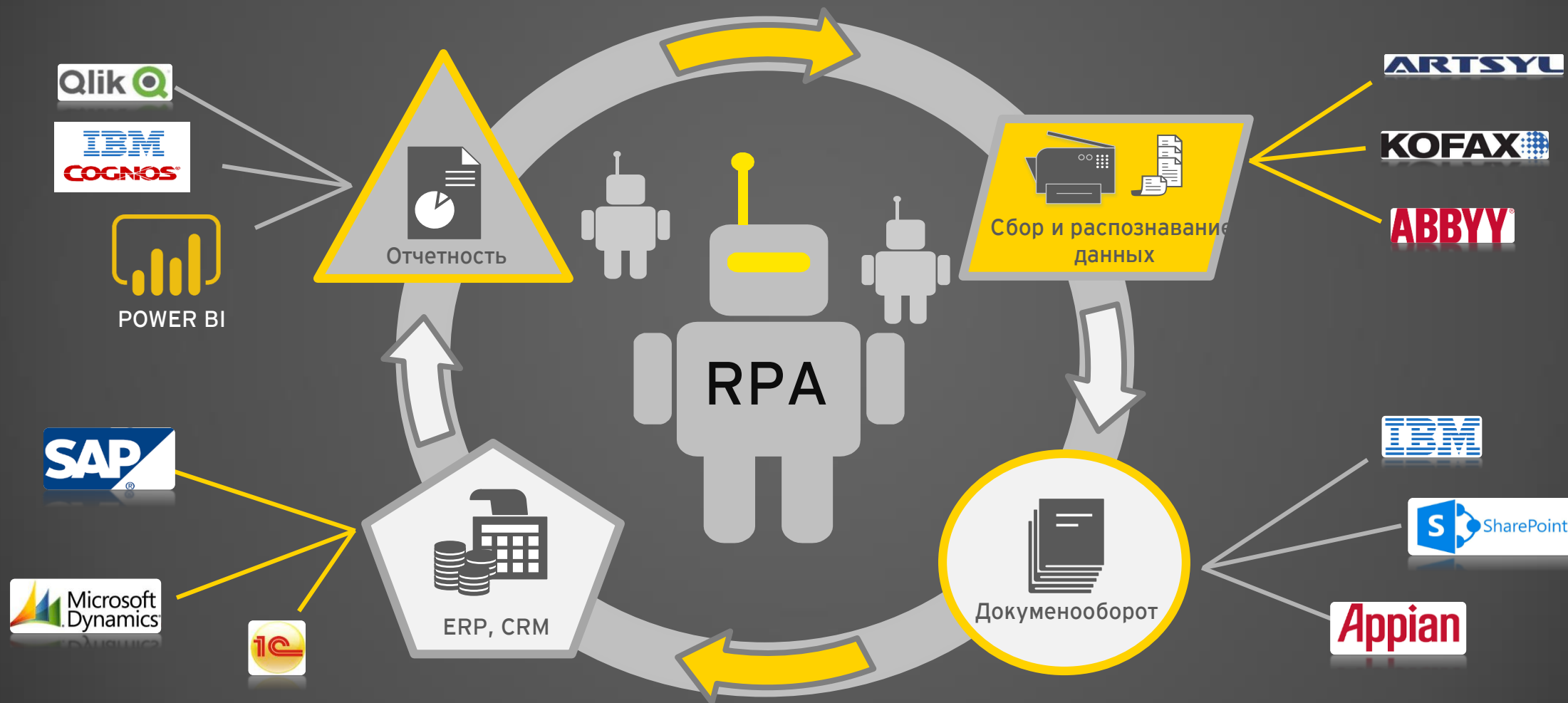
Message  Bank Analysis SUL 51 FY17_March.xlsx (240 KB)

Please see attached Cash and Bank Reconciliation Reports

WorkFusion Forum summary
 WorkFusion Forum Summary
 Brief summary since your last visit on June 29, 2018
 11:49

Составление отчетов

RPA обеспечивает платформу для Intelligent Automation, интеграцию «всего во всем»





Спасибо за внимание!